

# EXC-2Aシリーズ

## 炭酸ガス用半自動切換装置

### 特長

■本製品は、左右の入口に各々ポンペを接続しガスを供給すると供給側のポンペからガスが消費され、残量が少なくなると自動的に補助側のポンペへ切換えられ、ガス欠することなく連続供給する装置です。病院や研究所等、連続供給が必要な場所でのご使用に最適です。

■本製品は、ヒーターが内蔵されており、炭酸ガスや炭酸混合ガスにてご使用される際に最適です。

### 標準仕様

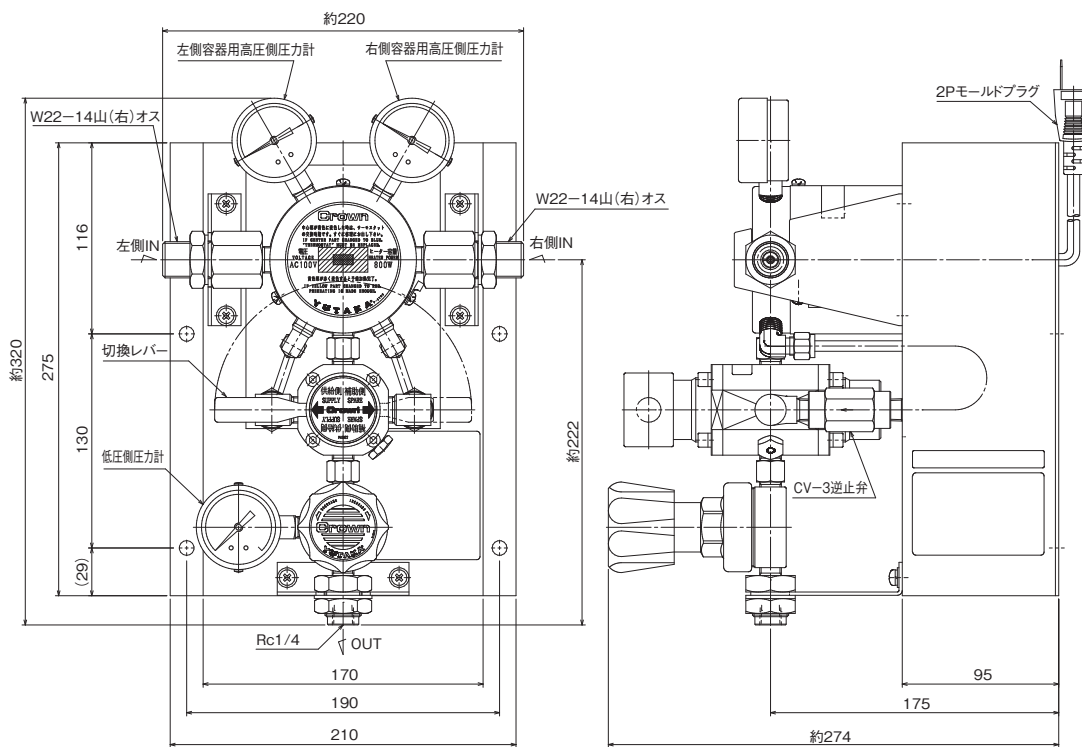
適用ガス	炭酸ガス・炭酸混合ガス	ヒーター容量	100V 800W
高圧側圧力計	25MPa計	入口継手	W22-14山(右)オス
低圧側圧力計	1MPa計	出口継手	Rc1/4
入口圧力(P <sub>1</sub> )	14.8MPa以下	付属品	銅パッキン×2枚
調整圧力(P <sub>2</sub> )	0~0.6MPa	質量	11.0kg
標準流量	100NL/min		



[注記]

■調整圧力によっては、高圧ガスの製造になる場合がありますのでご注文の際は、弊社営業または、代理店にお問い合わせください。

### 外観図



[備考]

■単位: mm  
■各寸法は、改良のため予告なく変更することがありますので、ご了承ください。

### 主要部材質

切換弁本体	C3604BD
切換弁カバー	C3771BE
調整器本体	C3604BD
調整器カバー	ZDC
弁座	C3604BD
弁シート	PI 及び PTFE
ダイヤフラム	NBR
安全弁シート	CR

### 品番コード

